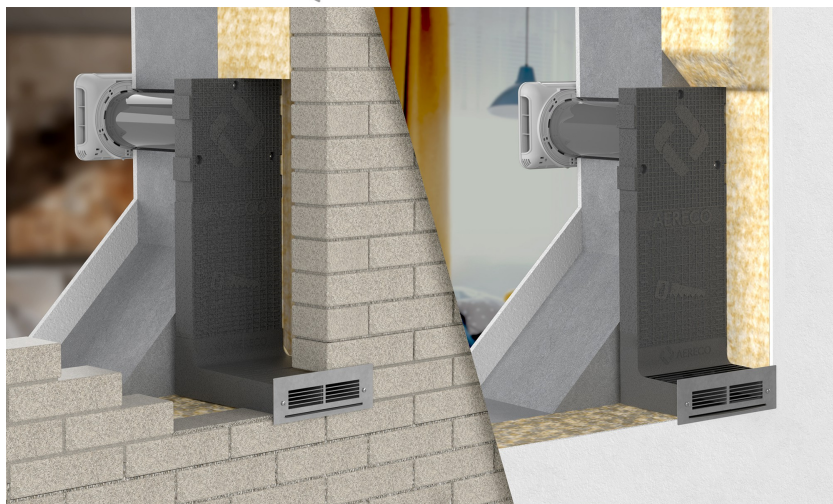
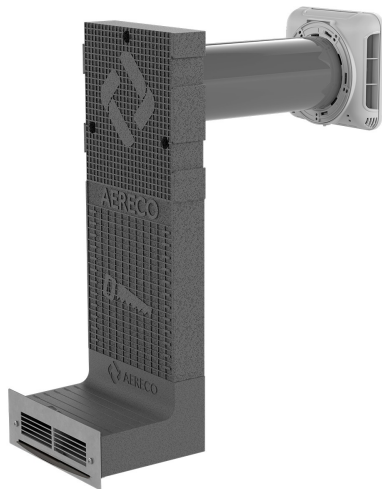


# ZUWAH EPP SLIM 90°



Feuchtegeführtes ALD-Set für die Wand mit Laibungskanal

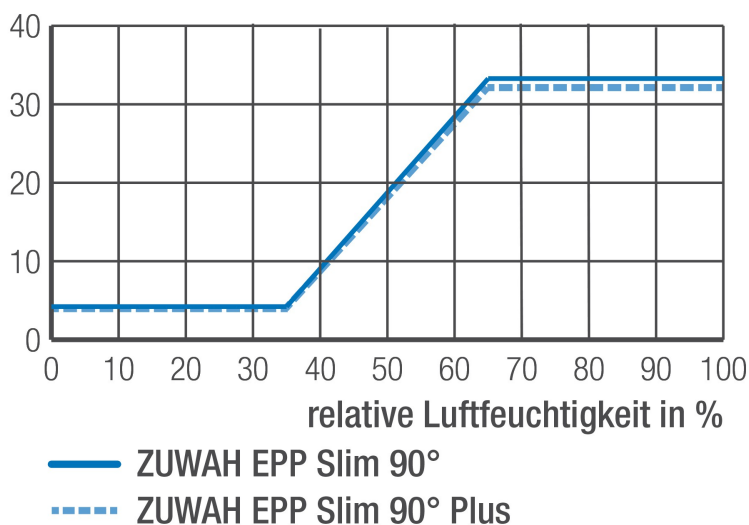


1. LUFTECHNISCHE ANGABEN
2. SCHALLTECHNISCHE ANGABEN
3. TECHNISCHE INFORMATIONEN
4. ZEICHNUNGEN

## LUFTECHNISCHE ANGABEN

Volumenstrom in m <sup>3</sup> /h bei	ZUWAH EPP Slim 90°
20 Pa	5,9 ... 49,4
10 Pa	4,1 ... 34,0
8 Pa	3,6 ... 30,1
7 Pa	3,4 ... 28,0
6 Pa	3,1 ... 25,8
5 Pa	2,9 ... 23,4
4 Pa	2,5 ... 20,7
3 Pa	2,2 ... 17,8
2 Pa	1,8 ... 14,3

### Luftmenge in m<sup>3</sup>/h @ 10 Pa

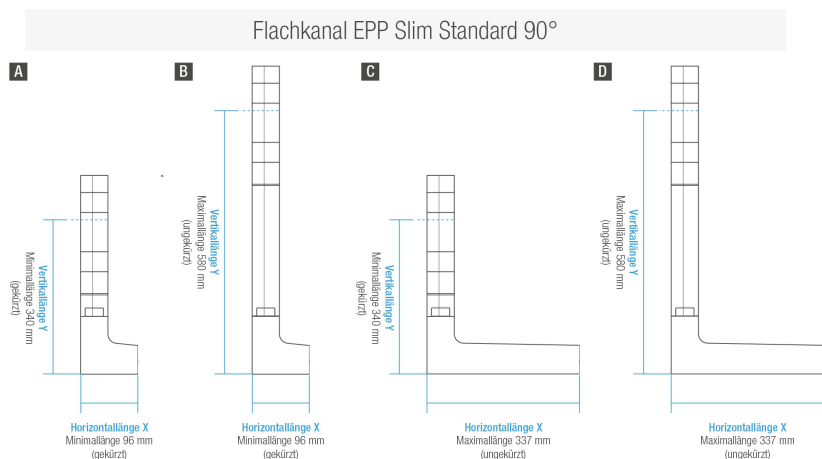


Nach DIN 1946-6 wird als  $q_v$ , ALD der max. hygrometrische Volumenstrom für die Berechnung angesetzt. Die Werte bei 10 und 20 Pa haben lediglich Orientierungscharakter. Differenzdrücke zur Auslegung der ALD nach DIN 1946-6:2019-12: Freie Lüftung nach Formel 24 oder Tabelle 13 / Ventilatorgestützte Lüftung nach Tabelle 19 dieser Norm.

**Hinweis:** Dieses ALD-Set ist als ALD (Nachströmelement) für Abluftanlagen vorgesehen. Bei reiner Querlüftung (keine Abluftanlage), kann es durch Windverhältnisse am Gebäude während der kalten Jahreszeit zu Kondensation innerhalb des ALD-Sets kommen.

## SCHALLTECHNISCHE ANGABEN

Die Länge des Flachkanals EPP Slim und EPP Slim 90° Bogens haben einen Einfluss auf die Normschallpegeldifferenz der ZUWAH EPP Slim 90° Sets. Die folgende Tabelle stellt die akustischen Werte des Sets mit ungekürzten und mit gekürztem Flachkanal dar:



### Achsmaße Flachkanal EPP Slim mit EPP Slim 90° Bogen

Variante		A	B	C	D
Horizontallänge X		96 mm (Minimallänge)	96 mm (Minimallänge)	337 mm (Maximallänge)	337 mm (Maximallänge)
Vertikallänge Y		340 mm (Minimallänge)	580 mm (Maximallänge)	340 mm (Minimallänge)	580 mm (Maximallänge)
<b>Normschallpegeldifferenz</b>					
<b>Dn, e, w / Betriebszustand</b>					
ZUWAH EPP Slim 90°	dB	offen: 50 (-1; -4) / geschlossen: 52 (-1; -4)	offen: 51 (-1; -5) / geschlossen: 52 (-1; -4)	offen: 54 (-1; -5) / geschlossen: 55 (-1; -4)	offen: 56 (-1; -4) / geschlossen: 58 (-1; -5)
Prüfberichtsnummer (ift Rosenheim)		23-001590-PR01 (PB 03-E02-04-de-02)			

# ZUWAH EPP SLIM 90°

Feuchtegeführtes ALD-Set für die Wand mit Laibungskanal

---



## TECHNISCHE INFORMATIONEN

### ZUWAH EPP Slim 90°

Artikelnummer		110196
<b>Lufttechnische Angaben</b>		
Feuchtegeführt (30 Jahre Garantie auf die Feuchterege lung)		●
Verschlusshebel		●
<b>Eigenschaften</b>		
Nachströmöffnungen		Standard 2 / Optional 1 oder 3 *
Bezugsfläche	m <sup>2</sup>	0,012
Temperaturkoeffizient		0,32
Farbe Innenbauteil		weiß (ähnlich RAL 9003 - nicht lackierbar)
<b>Bestandteile</b>		
ZUWAH 110 - Feuchtegeführter ALD		●
Rohbau-Set ZUWAH (Wandhülse DN 125, Schalldämmeinlage d=20 mm, l=225 mm)		●
Rohbau-Set ZUWAH Plus (Wandhülse DN 125, Schalldämmeinlage d=28 mm, l=225 mm)		-
Putzschutzabdeckung für o.g. Rohbau-Sets		●
Flachkanal EPP Slim Standard DN 125 (EPP FR, B1 nach DIN 4102-1)		●
EPP Slim 90° Bogen (EPP FR, B1 nach DIN 4102-1)		●
Wetterschutzgitter 200 (Edelstahl V4A)		●
<b>Montage</b>		
Kernbohrung Wanddurchführung (Rohbau-Set DN 125)	mm	140 - 150
Montage Außenwand / innerhalb der Fassade		●
Maß horizontal min. / max. -> entsprechend kürzbar	mm	96 / 337
Maß vertikal min. / max. -> entsprechend kürzbar	mm	340 / 580

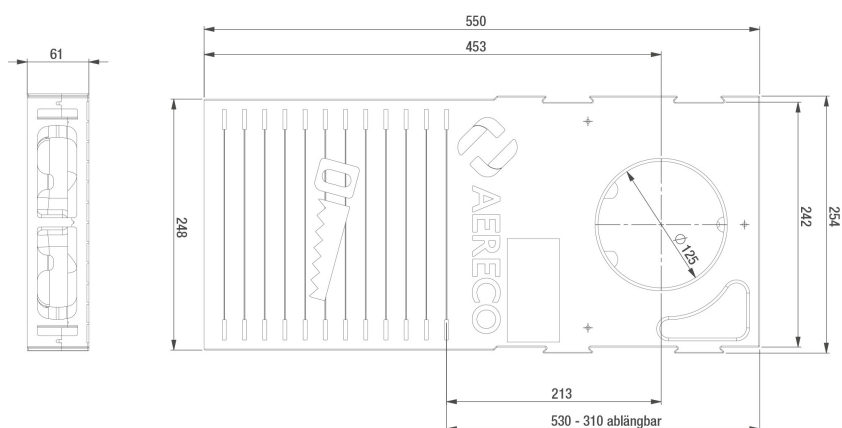
● standard / ○ optional

\* Hierfür sind die Zubehörartikel ZUWAH Nachström- oder Verschlusseinsatz notwendig. Die Veränderung der Anzahl der Nachströmöffnungen hat Auswirkungen auf die Luftmenge und die Normschallpegeldifferenz. Näheres hierzu finden Sie in der technischen Information TI-P-22.

## ZEICHNUNGEN

### Zeichnungen

#### EPP Slim Standard

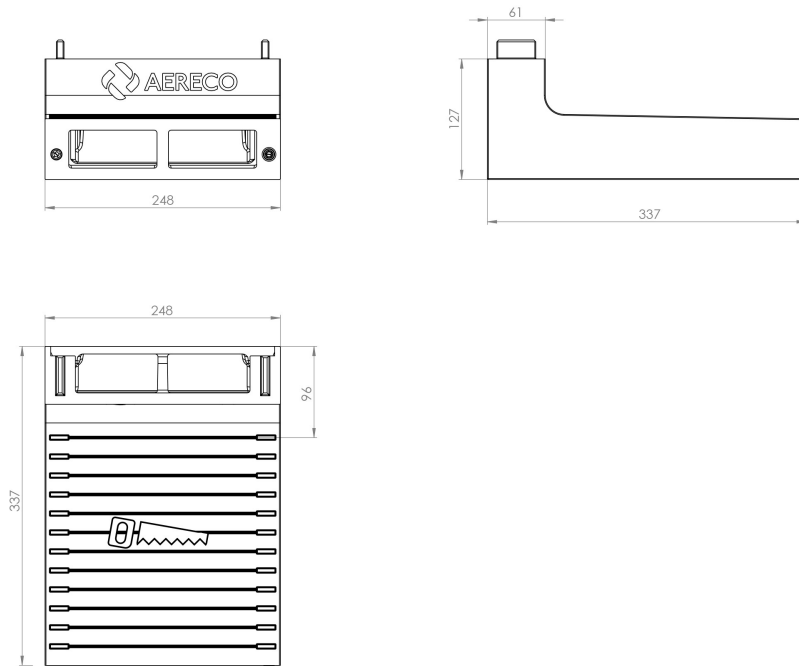


#### EPP Slim 90° Bogen

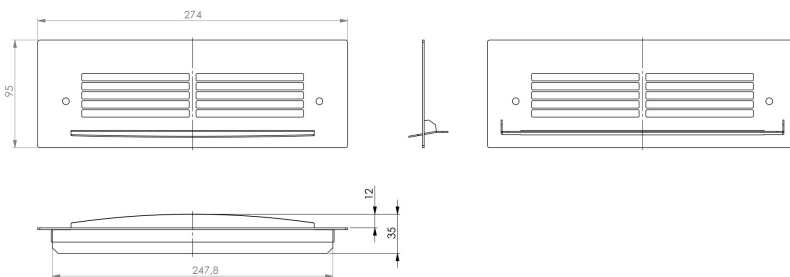
# ZUWAH EPP SLIM 90°



Feuchtegeführtes ALD-Set für die Wand mit Laibungskanal



## Wetterschutzgitter 200

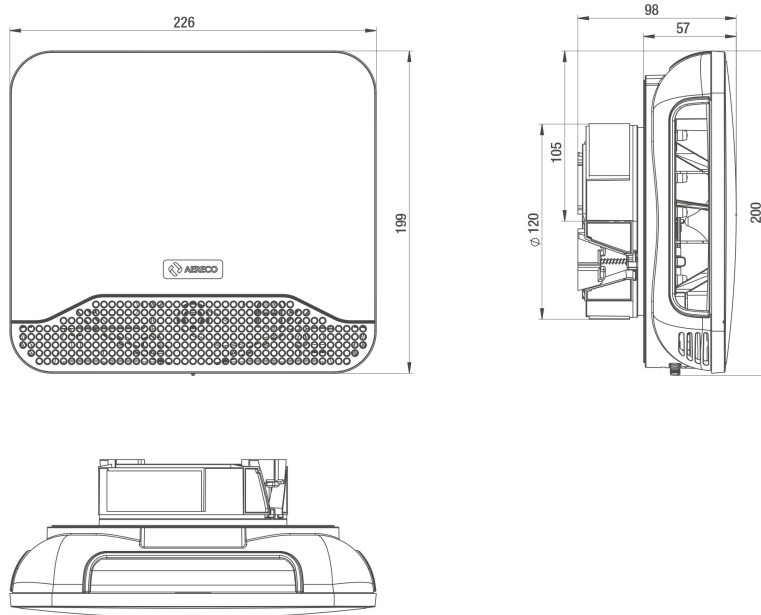


## ZUWAH 110

# ZUWAH EPP SLIM 90°



Feuchtegeführtes ALD-Set für die Wand mit Laibungskanal



KWK 04 (Ohne Putzschutzabdeckung und Schalldämmeinlagen dargestellt)



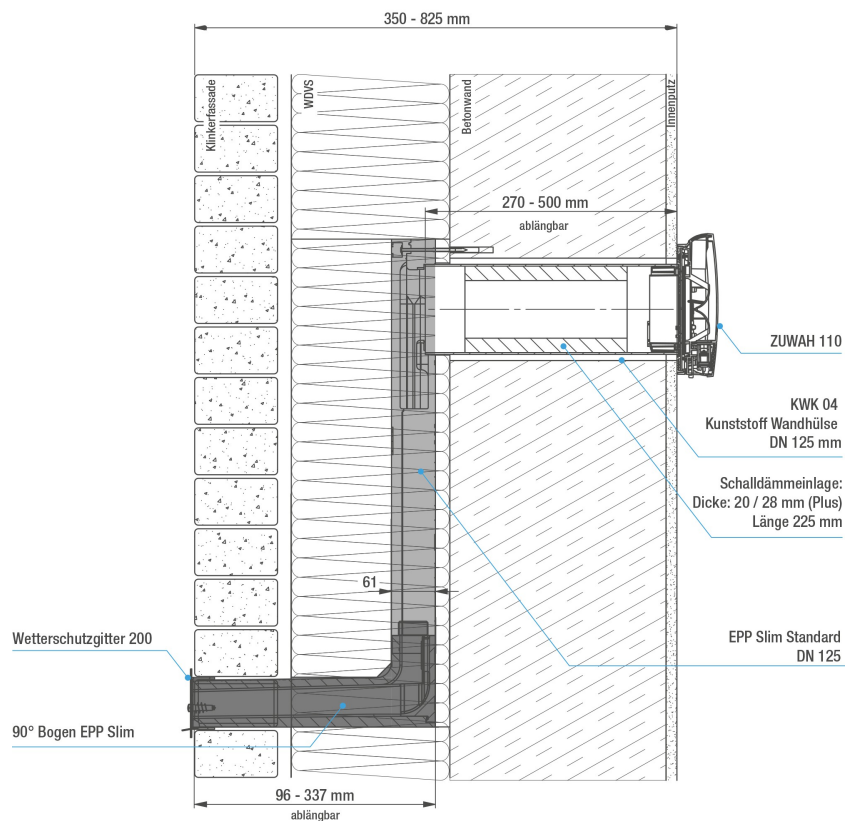
Prinzipzeichnungen



# ZUWAH EPP SLIM 90°



Feuchtegeführtes ALD-Set für die Wand mit Laibungskanal



# ZUWAH EPP SLIM 90°



Feuchtegeführtes ALD-Set für die Wand mit Laibungskanal

