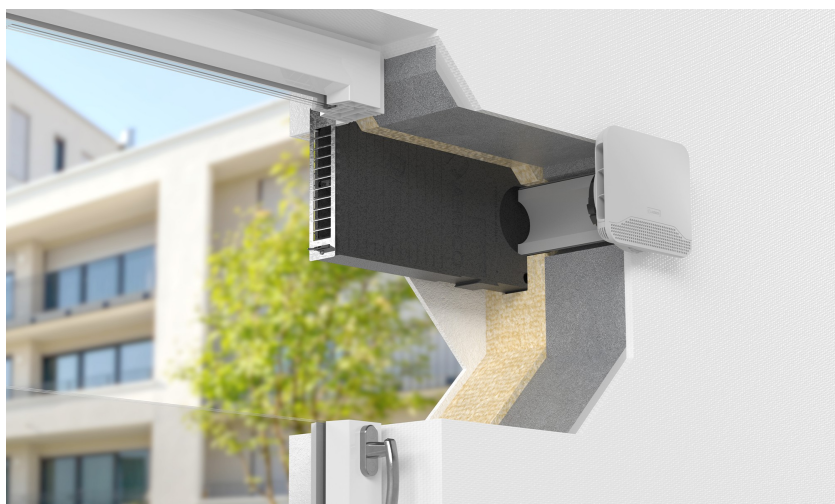
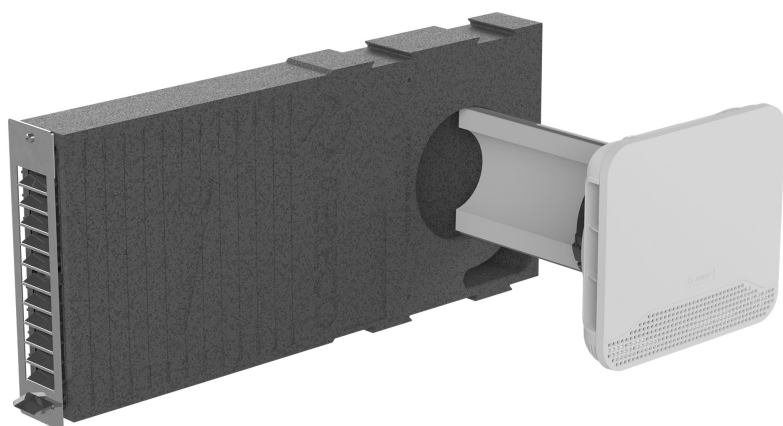


ZUWAH EPP SLIM STANDARD

Feuchtegeführtes ALD-Set für die Wand mit Laibungskanal

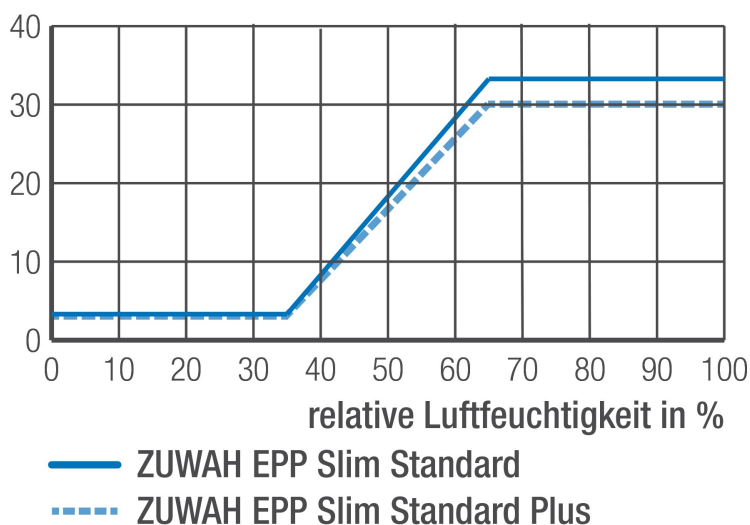


- 1. LUFTECHNISCHE ANGABEN**
- 2. SCHALLTECHNISCHE ANGABEN**
- 3. TECHNISCHE INFORMATIONEN**
- 4. ZEICHNUNGEN**

LUFTECHNISCHE ANGABEN

| Volumenstrom in m ³ /h bei | ZUWAH EPP Slim Standard |
|---------------------------------------|-------------------------|
| 20 Pa | 4,9 ... 47,8 |
| 10 Pa | 3,4 ... 33,2 |
| 8 Pa | 3,1 ... 29,5 |
| 7 Pa | 2,9 ... 27,5 |
| 6 Pa | 2,7 ... 25,4 |
| 5 Pa | 2,4 ... 23,1 |
| 4 Pa | 2,2 ... 20,5 |
| 3 Pa | 1,9 ... 17,6 |
| 2 Pa | 1,5 ... 14,3 |

Luftmenge in m³/h @ 10 Pa



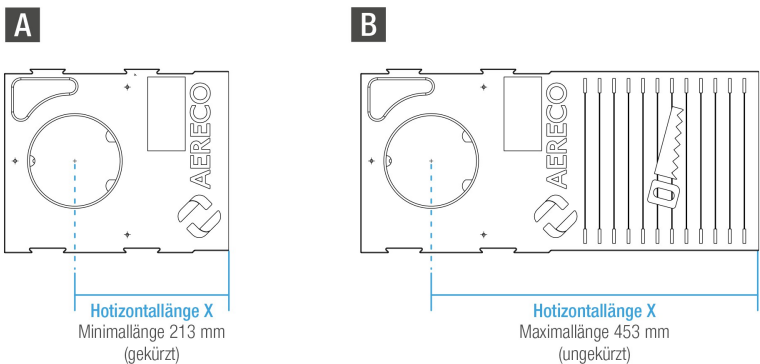
Nach DIN 1946-6 wird als q_v , ALD der max. hygrometrische Volumenstrom für die Berechnung angesetzt. Die Werte bei 10 und 20 Pa haben lediglich Orientierungscharakter. Differenzdrücke zur Auslegung der ALD nach DIN 1946-6:2019-12: Freie Lüftung nach Formel 24 oder Tabelle 13 / Ventilatorgestützte Lüftung nach Tabelle 19 dieser Norm.

Hinweis: Dieses ALD-Set ist als ALD (Nachströmelement) für Abluftanlagen vorgesehen. Bei reiner Querlüftung (keine Abluftanlage), kann es durch Windverhältnisse am Gebäude während der kalten Jahreszeit zu Kondensation innerhalb des ALD-Sets kommen.

SCHALLTECHNISCHE ANGABEN

Die Länge des Flachkanals EPP Slim hat einen Einfluss auf die Normschallpegeldifferenz der ZUWAH EPP Slim Sets. Die folgende Tabelle stellt die akustischen Werte des Sets mit ungekürzten und mit gekürztem Flachkanal dar:

Flachkanal EPP Slim Standard



Achsmaße Flachkanal EPP Slim Standard

| Variante | | A | B |
|---|----|--|--|
| Horizontallänge X | | 213 mm (Minimallänge) | 453 mm (Maximallänge) |
| Normschallpegeldifferenz Dn, e, w / Betriebszustand | | | |
| ZUWAH EPP Slim Standard | dB | offen: 49 (-1; -4) geschlossen: 51 (-1; -4) | offen: 50 (-1; -4) geschlossen: 52 (-1; -4) |
| Prüfberichtsnummer (ift Rosenheim) | | 23-001590-PR01 (PB 01-E02-04-de-02) | |

TECHNISCHE INFORMATIONEN

ZUWAH EPP Slim Standard

| | | |
|---|----------------|--|
| Artikelnummer | | 110194 |
| Lufttechnische Angaben | | |
| Feuchtegeführt (30 Jahre Garantie auf die Feuchterege lung) | | ● |
| Verschlusshebel | | ● |
| Eigenschaften | | |
| Nachströmöffnungen | | Standard 2 / Optional 1 oder 3 * |
| Bezugsfläche | m ² | 0,012 |
| Temperaturkoeffizient | | 0,32 |
| Farbe Innenbauteil | | weiß (ähnlich RAL 9003 - nicht lackierbar) |
| Bestandteile | | |
| ZUWAH 110 - Feuchtegeführter ALD | | ● |
| Rohbau-Set ZUWAH (Wandhülse DN 125, Schalldämmeinlage d=20 mm, l=225 mm) | | ● |
| Rohbau-Set ZUWAH Plus (Wandhülse DN 125, Schalldämmeinlage d=28 mm, l=225 mm) | | - |
| Putzschutzabdeckung für o.g. Rohbau-Sets | | ● |
| Flachkanal EPP Rohranschlusskanal (EPP FR, B1 nach DIN 4102-1) | | ● |
| Schalldämmkeil für o.g. Rohranschlusskanal | | ● |
| Schalldämmeinlage für o.g. Rohranschlusskanal | | - |
| Flachkanal EPP Umlenkanal (EPP FR, B1 nach DIN 4102-1) | | - |
| Außengitter 28 (Edelstahl V4A) | | ● |
| Montage | | |
| Kernbohrung Wanddurchführung (Rohbau-Set DN 125) | mm | 140 - 150 |
| Montage Außenwand / innerhalb der Fassade | | ● |
| Maß horizontal min. / max. -> entsprechend kürzbar | mm | 213 / 453** |
| Maß vertikal min. / max. -> entsprechend kürzbar | mm | - |

● standard / ○ optional

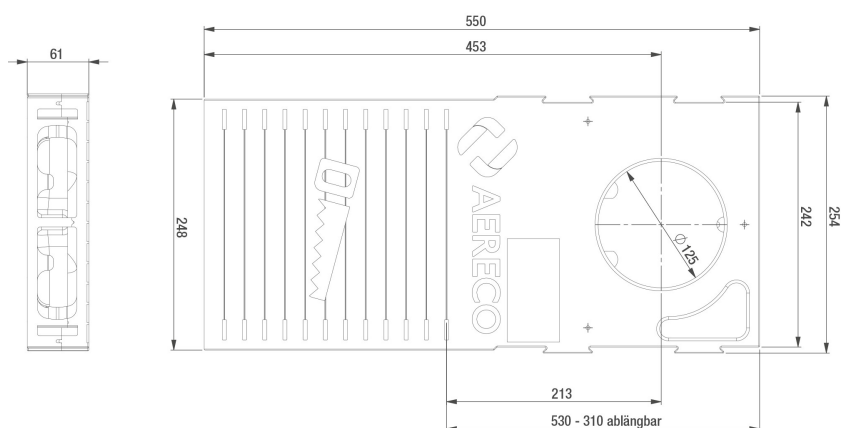
* Hierfür sind die Zubehörartikel ZUWAH Nachström- oder Verschlusseinsatz notwendig. Die Veränderung der Anzahl der Nachströmöffnungen hat Auswirkungen auf die Luftmenge und die Normschallpegeldifferenz. Näheres hierzu finden Sie in der technischen Information TI-P-22.

** Montagemaß (Abstand Mittelpunkt Kernbohrung zu Außenkante Putz der Fensterlaibung) erhöht sich um 10 mm durch Putzschutzdeckel.

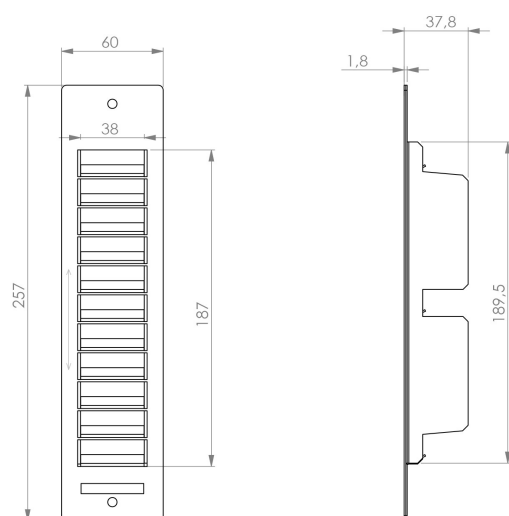
ZEICHNUNGEN

Zeichnungen

EPP Slim Standard



Wetterschutzgitter Single

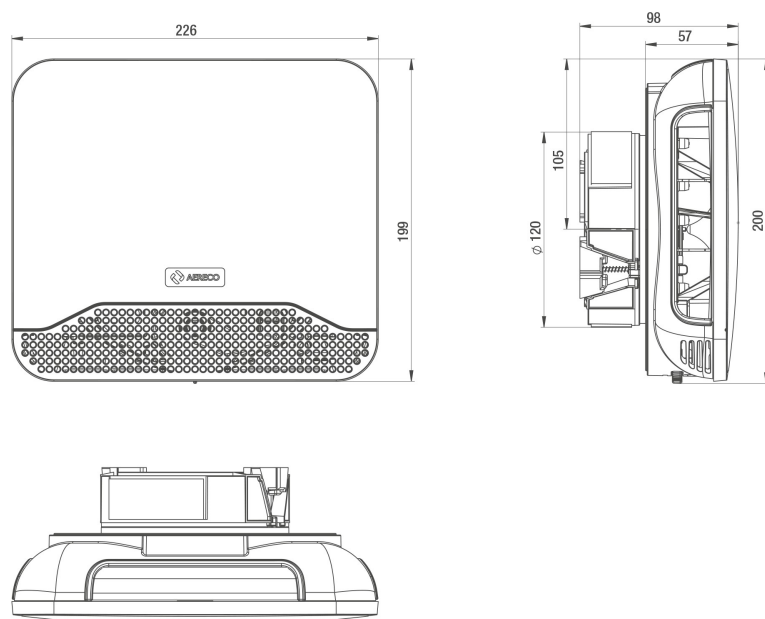


ZUWAH 110

ZUWAH EPP SLIM STANDARD



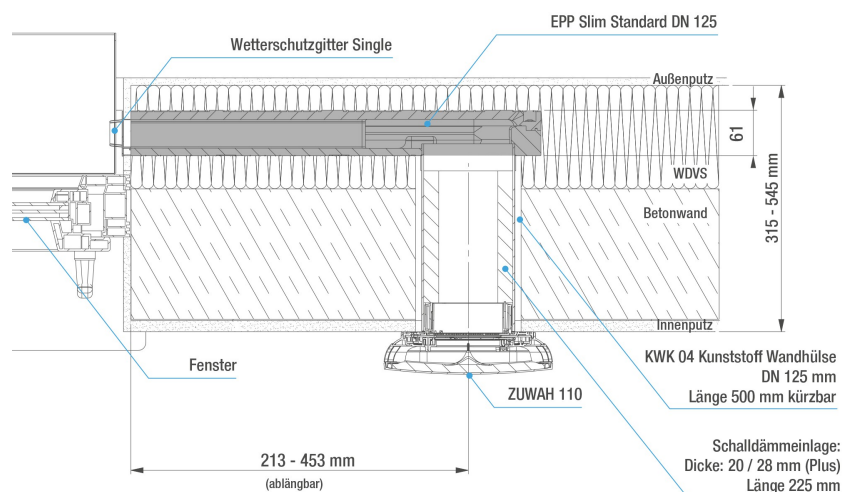
Feuchtegeführtes ALD-Set für die Wand mit Laibungskanal



KWK 04 (Ohne Putzschutzabdeckung und Schalldämmeinlagen dargestellt)



Prinzipzeichnungen



ZUWAH EPP SLIM STANDARD



Feuchtegeführtes ALD-Set für die Wand mit Laibungskanal

