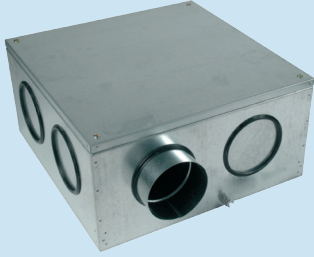


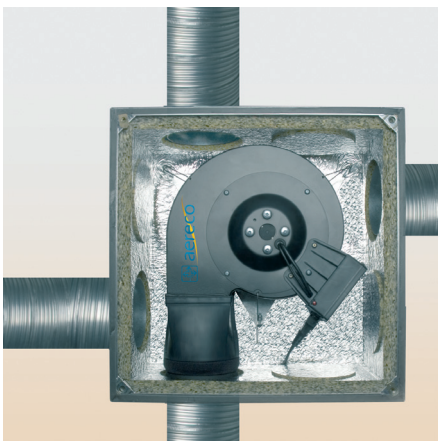
Ihr Haus oder Ihre Wohnung
ist mit einer
Aereco Wohnungslüftung
ausgestattet.



Bedienungs- und
Reinigungshinweise
für Ihren

Ventilator VES 250

einmal jährlich :



- 1). Der Ventilator muss ausgeschaltet werden und zwar so, dass ein unabsichtliches Einschalten ausgeschlossen ist.
- 2). Den Revisionsdeckel des Ventilators durch eine 1/4 Drehung der Schrauben lösen und abnehmen.
- 3). Die vier Schrauben, mit denen das Lüfterrad im Gehäuse befestigt ist lösen. Den Stecker aus der Steuereinheit abziehen und das Lüfterrad herausnehmen.
- 4). Das Lüfterrad des Ventilators, sowie das Gehäuse mit einem Pinsel oder Staubsauger reinigen.
- 5). Nach dem Reinigen, den Ventilator wieder zusammenbauen und einschalten.

Der Ventilator ist dauergeschmiert und braucht daher nicht gefettet oder geölt zu werden.