

ALUMINIUM-DS ALUMINIUM-DKS



Dachsockel für DVND 315



Einsatz auf vorhandenen Schächten aus Krölagit, Beton oder Blech



Einfache Montage: leicht zu montieren



revisionierbar



Die Sockel werden aus sehr robustem 5 mm Alu made in Germany hergestellt.



Die Sockel sind dank pulverbeschichtetem Alu lange Jahre sehr witterungs- korrosionsbeständig

		Aluminium-DS für 1x DVND 315	Aluminium-DS für 2x DVND 315	Aluminium-DKS für 1 X DVND 315	Aluminium-DKS für 2 X DVND 315
Einsatzfeld		Dachsockel zur Befestigung von einem / zwei DVND 315 auf einem vorhandenen freien Lüftungsschacht mit Bestandsschutz.		Dachklappsockel zur Befestigung von einem / zwei DVND 315 auf einem vorhandenen freien Lüftungsschacht mit Bestandsschutz.	
Stockwerke max.		7	14	7	14
Revisionsklappe		-	-	■	■
Material		Aluminium (AlMg3) 5 mm, pulverbeschichtet			
Dämmung		Decke: 40 mm glasvlieskaschierte Mineralwolle Wandungen: 3 mm synthetischer Kautschuk			
Farbe		Standard: Schwarz (ähnlich RAL 9005) andere RAL-Farbtöne auf Anfrage möglich			
Länge L (Innenmaß) Gemäß Kundenbestellung	mm	min. 350 max. 2.000	min. 750 max. 2.000	min. 400 max. 2.000	min. 805 max. 2.000
Breite B (Innenmaß) Gemäß Kundenbestellung	mm	min. 350 max. 850		min. 420 max. 850	
Höhe (Außenmaß)	mm	145			
Maße Klappe	mm	n. V.		400 x 400	
Maße Revisionsöffnung	mm	Ø 230		Ø 216	
Gewicht	kg	ca. 6 – 41 (abh. von Bestellmaß)	ca. 10 – 43 (abh. von Bestellmaß)	ca. 8 – 43 (abh. von Bestellmaß)	ca. 12 – 45 (abh. von Bestellmaß)
Montagehilfsrahmen ¹		□	□	□	□
Befestigungsmittel Lose beigelegt		4 x Alu-Abstandshülse (LxD _{innen} /D _{außen} = 140 mm x 10 mm / 14 mm) zum Ablängen 4 U-Scheibe (D _{innen} /D _{außen} = 10,5 mm / 30 mm Weitere Befestigungsmittel (insb. Schrauben, Muttern) bauseits anhand örtlicher Gegebenheiten			
Brandverhalten		Aluminium: Nicht brennbar Mineralwolle: Nicht brennbar (Klasse A2 gemäß DIN 4102) Synth. Kautschuk: Selbstverlöschend, nicht brennend tropfend (Klasse B-s3,d0 gemäß DIN EN 13501)			

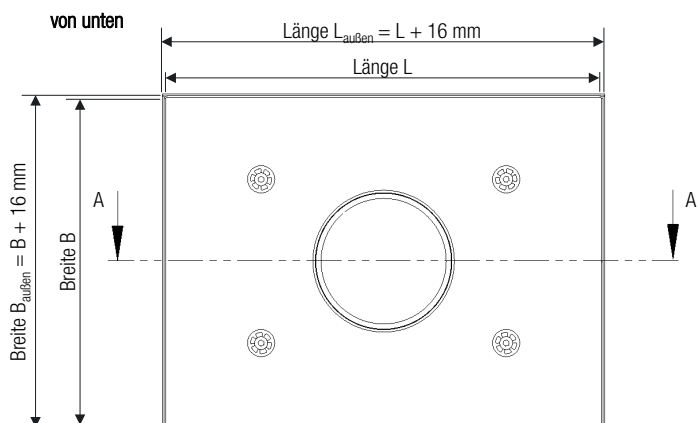
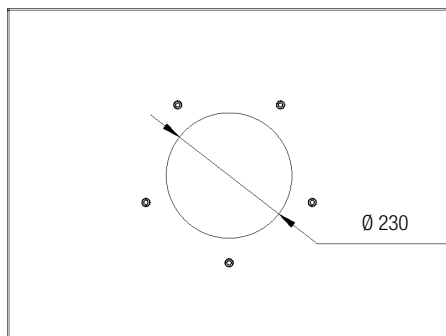
¹ Verfügbar für Sockel mit bis 1.000 Seitenlänge in mehreren teleskopierbaren Ausführungen ■ standard □ optional



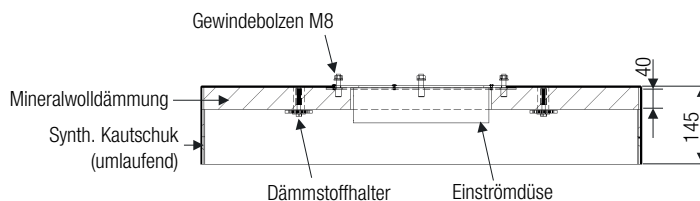
Maße Aluminium-DS für 1 x DVND 315

Alle Angaben in mm

von oben



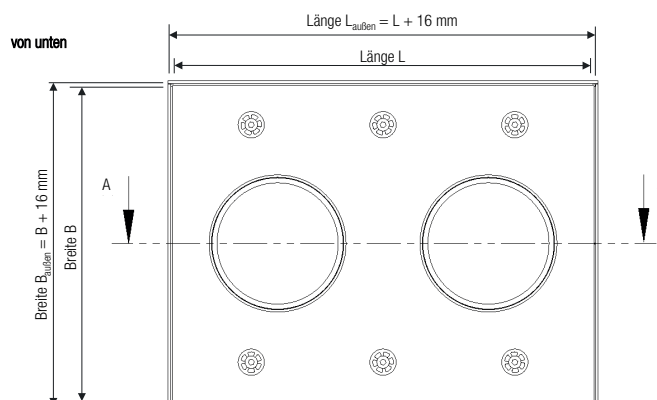
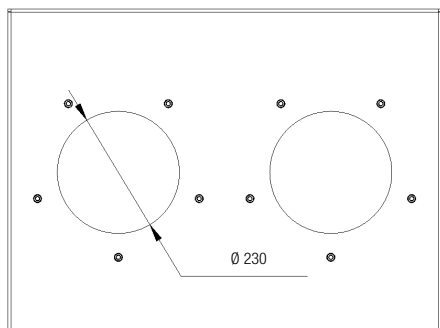
Schnitt A - A



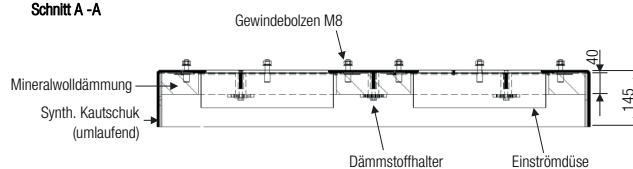
Maße Aluminium-DS für 2 x DVND 315

Alle Angaben in mm

von oben



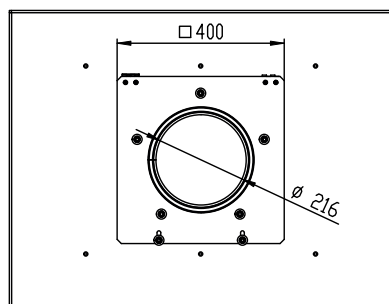
Schnitt A - A



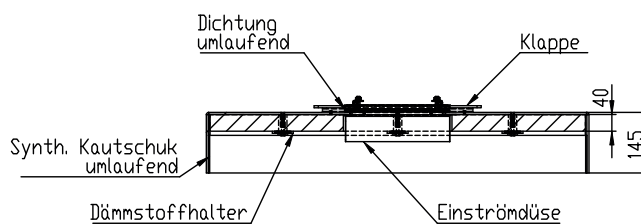
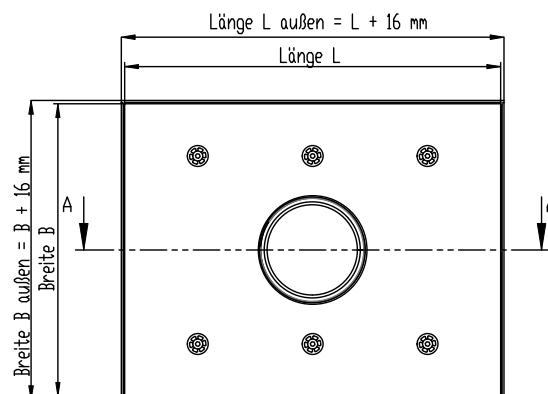
Maße Aluminium-DKS für 1 x DVND 315

Alle Angaben in mm

von oben



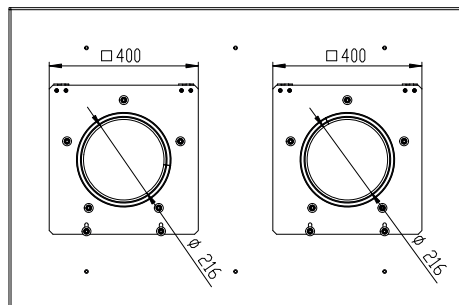
von unten



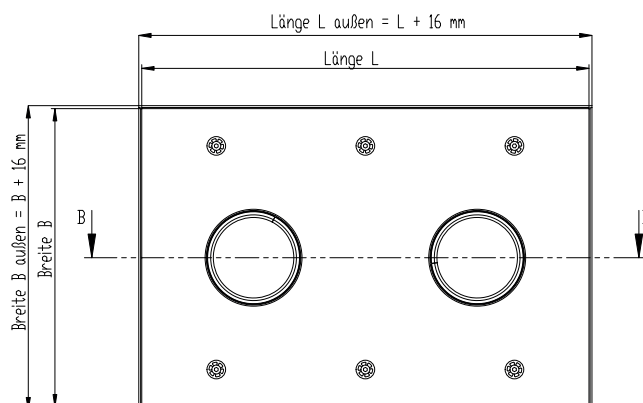
Maße Aluminium-DKS für 2 x DVND 315

Alle Angaben in mm

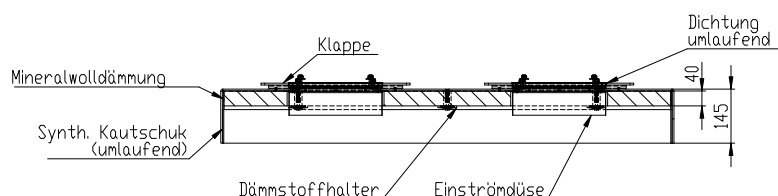
von oben



von unten



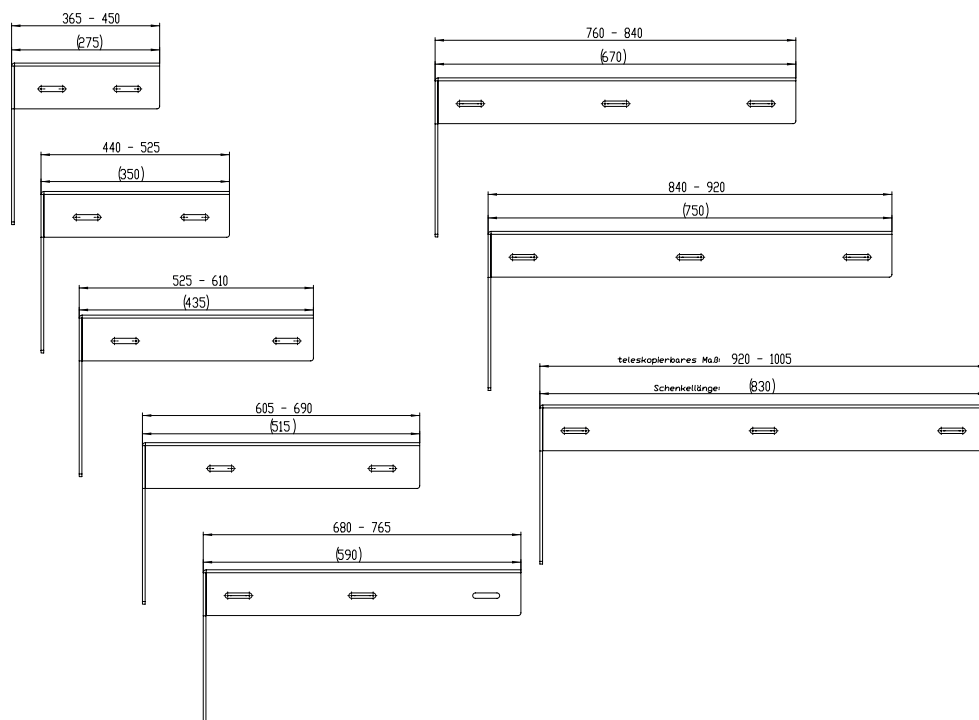
Schnitt B-B



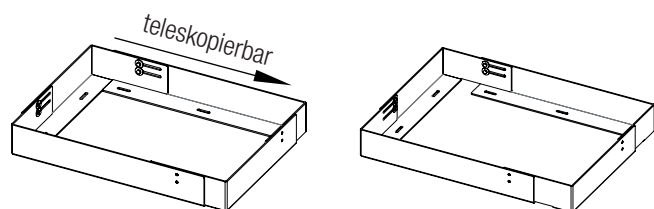
Maße Montagerahmen

Alle Angaben in mm

Material	Aluminium (AlMg3) 5mm, pulverbeschichtet
Farbe	Schwarz (ähnlich RAL 9005), Andere RAL Töne auf Anfrage
Befestigungsmittel	Schrauben und Muttern zum Verbinden der Rahmenteile untereinander lose beigelegt. Befestigungsmittel zum Verschrauben des Rahmens auf dem Schacht bauseits



Ein Montagerahmen besteht aus 2 x 2 gleichen Schenkeln. Die Verschraubung der Schenkel am Bestandssacht sowie die Eindichtung der Installation und Verschraubung mit dem Aluminium-DS erfolgt bauseits.



Artikelnummer	Teleskopierbares Maß	Länge je Schenkel	Gewicht je Schenkel
160154	2 Schenkel à 365 mm bis 450 mm	275 mm	1,13 kg
160155	2 Schenkel à 440 mm bis 525 mm	350 mm	1,32 kg
160156	2 Schenkel à 525 mm bis 610 mm	435 mm	1,55 kg
160157	2 Schenkel à 605 mm bis 690 mm	515 mm	1,76 kg
160158	2 Schenkel à 680 mm bis 765 mm	590 mm	1,94 kg
160159	2 Schenkel à 760 mm bis 840 mm	670 mm	2,15 kg
160160	2 Schenkel à 840 mm bis 920 mm	750 mm	2,37 kg
160161	2 Schenkel à 920 mm bis 1.005 mm	830 mm	2,58 kg