

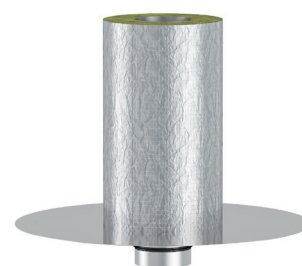
# DDF 125 MID

# DDF 160 MID

# DDF 200 MID



Aufdach-Element



Indach-Element

## Dachhaube für das Flachdach

Mit wärmedämmtem Flachdachaufsatz und wärmedämmter Dachdurchführung

Mit Umlaufendem Klebeflansch für die Aufnahme der Dampfsperre bzw. Dachbahn

Doppelrohrtechnik für die Kondensatabführung außen

Leichtes Kürzen des Isolierblocks auf die passende Dämmhöhe

### Aufdach-Element

Dachneigung

Gesamthöhe

Flanschhöhe

Ausblashaube

Material Dachhaube

Material Flansch

Isolierung

### Indach-Element

Höhe

Anschluss unter Dach

Wärmeleitzahl

Material Innenrohr

Isolierung

### Bestandteile

Aufdach-Element: Dachhaube, Aufflansch

Indach-Element: Isolierblock mit Anschlussflansch

### Montage

Dämmstärke

### DDF 125 MID

### DDF 160 MID

### DDF 200 MID

0 - 5°

615

610

820

240

225

210

Ø 210

Ø 265

Ø 385

Polypropylen

Pulverbeschichtetes  
Stahlblech

Aluminium

Mineralwolle (Baustoffklasse A1)

400 (individuell kürzbar bis ca. 80 mm)

Ø 125

Ø 160

Ø 200

min. 0,040 W (mK)

verzinktes Stahlblech

Pulverbeschichtetes  
Stahlblech

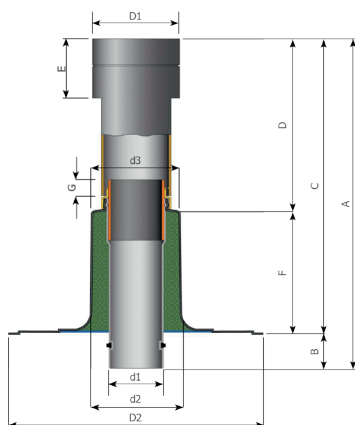
Mineralwolle (Baustoffklasse A1)



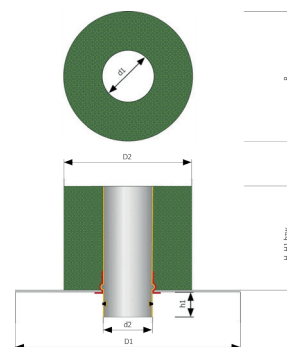
bis 400

Maße in mm

### Aufdach-Element



### Indach-Element



	A	B	C	D	E	F	G	D1	D2	d1	d2	d3
DDF 125	675	60	615	390	140	245	25	Ø 210	Ø 490	Ø 123	Ø 195	Ø 185
DDF 160	670	60	610	390	180	225	25	Ø 265	Ø 520	Ø 158	Ø 230	Ø 220
DDF 200	880	60	820	580	260	210	30	Ø 385	Ø 520	Ø 198	Ø 264	Ø 260

	d1	d2	D1	D2	H	H1	H2	h1
DDF 125	125	123	Ø 507	Ø 266	200	300	400	60
DDF 160	160	158	Ø 541	Ø 300	200	300	400	60
DDF 200	200	198	Ø 580	Ø 343	200	300	400	60