



ZUBEHÖR VENTISAFE

Anschlussbox für Warmdacheinbau

Anschlussbox

VSA.ABXDD.350.100

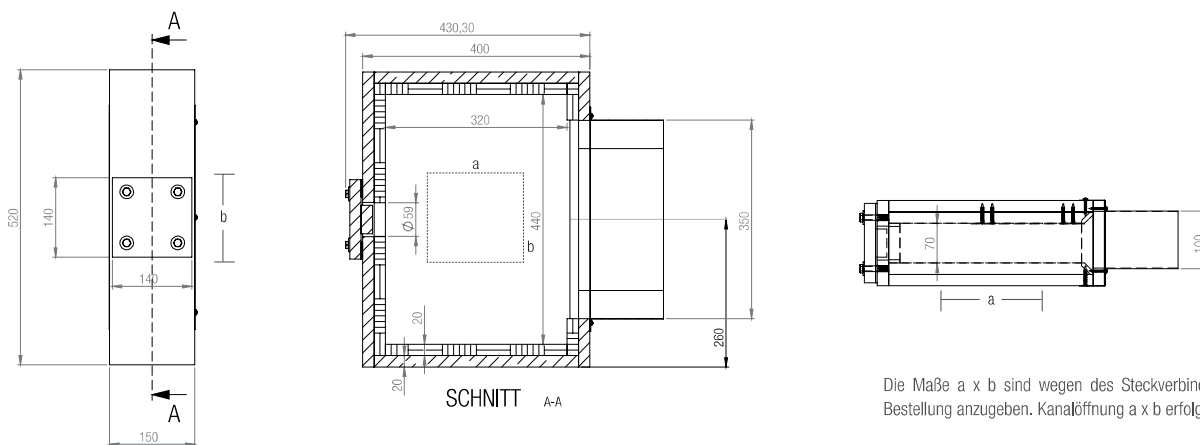
| | | | | | | |
|--|------|-----------|-----------|-----------|-----------|-----------|
| Ovalrohranschluss | mm | 350 x 100 | | | | |
| Passend für Vorzugsgrößen (lichtes Maß) a x b* | mm | 100 x 100 | 125 x 125 | 140 x 140 | 150 x 150 | 170 x 170 |
| Druckverlust | | | | | | |
| Volumenstrom in m³/h bei 3 m/s | m³/h | 108 | 169 | 212 | 243 | 312 |
| Druckverlust in Pa | Pa | 7 | 10 | 12 | 15 | 21 |
| Volumenstrom in m³/h bei 4 m/s | | | | | | |
| Volumenstrom in m³/h bei 4 m/s | m³/h | 144 | 225 | 282 | 324 | 416 |
| Druckverlust in Pa | Pa | 8 | 13 | 18 | 22 | 32 |
| Volumenstrom in m³/h bei 5 m/s | | | | | | |
| Volumenstrom in m³/h bei 5 m/s | m³/h | 180 | 281 | 353 | 405 | 520 |
| Druckverlust in Pa | Pa | 10 | 18 | 25 | 31 | 47 |

*Die Anschlussbox mit Trittschutzblech ist nicht für den Ventisafe-Kanalanschluss in größeren Abmessungen als äquivalent 170 x 170 mm bzw. $A_{\text{max}} = 31.000 \text{ mm}^2$ erhältlich.

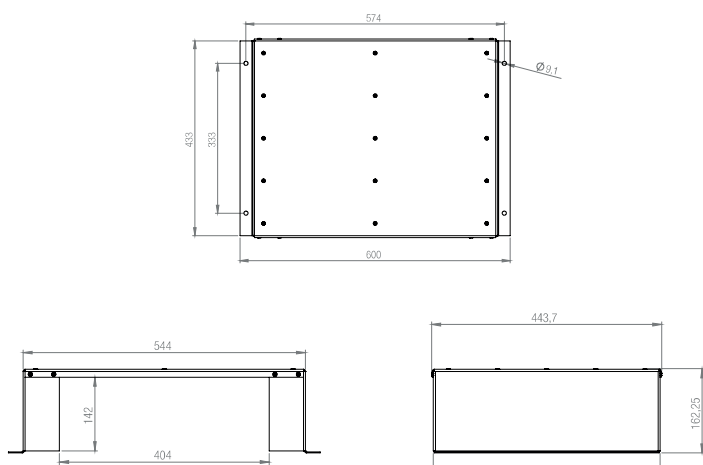
Die Öffnung für den Kanalanschluss erfolgt bauseits.

Dieses Bauteil ist nicht Bestandteil des Brandschutzkanalsystems Ventisafe mit Systemzulassung: Zubehörteil!!

Flache Anschlussbox



Trittschutzblech



Steckverbinder für flache Anschlussbox (hier am Beispiel 170 x 170 mm)

